

## PRAWIDŁOWA EKSPLOATACJA DRZWI ZEWNĘTRZNYCH

- zaleca się (jeżeli jest to możliwe) montaż drzwi z kierunkiem otwierania na zewnątrz co jeszcze bardziej poprawi izolacyjność termiczną.
- należy zadbać aby pomieszczenie, w którym zamontowano drzwi, podczas całego okresu eksploatacji miało dobrą wentylację by było ogrzewane w okresie zimy, ponieważ w pomieszczeniu słabo ogrzewanym i o dużej wilgotności przy słabej wentylacji może występować rośnienie i kondensacja pary wodnej na powierzchniach metalowych.
- w celu zachowania wieloletniego wyglądu estetycznego paneli/folii dekoracyjnej, drzwi nie powinny być narażone na bezpośrednie oddziaływanie słońca (promieniowanie UV) czy opadów deszczu lub śniegu. Odpowiednie zadaszenie zapewni ochronę drzwi oraz wygodę podczas opadów atmosferycznych.

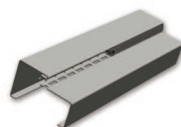


## OPIS OZNACZEŃ z tabeli

TYP DRZWI	CECHY WIZUALNE		INFORMACJE TECHNICZNE			WYPOSAŻENIE ANTYWŁAMANIOWE			
WX 20	●	–	66	34	1,2	–	RC2	–	6
CX 20	●	–	66	35	1,1	C	RC3	●	9
SX 20	●	–	66	35	1,1	C	RC4	●	15
GWX 20	●	●	66	35	1,3	–	RC2N	–	6
G SX	●	●	66	35	1,2	C	RC3	●	14/15

Wszystkie drzwi GERDA do mieszkań posiadają stałe bolce antywyważeniowe (3 szt.) oraz trójdzielne zawiasy (3 szt.).

\* Współczynnik przenikania ciepła przy zastosowaniu ciepłej ościeżnicy **PERFOTHERM®**.  
Ciepła ościeżnica **PERFOTHERM®** w cenie drzwi.



- Drzwi posiadają panel ozdobny
- Grubość skrzydła drzwi (mm)
- Współczynnik izolacji akustycznej (wymagane min 27 dB)
- Drzwi posiadają przeszklenie
- Współczynnik przenikania ciepła (dopuszczalne max 1,7 W/(m<sup>2</sup>·K))
- Klasa odporności na włamanie wg PN-90/B92270
- Klasa odporności na włamanie wg PN-EN1627
- Zamek centralny wielopunktowy
- Ilość punktów ryglowania